



CATÁLOGO
*DE **LLANTAS***
DE MOTO Y SCOOTER
2025



MICHELIN

CON  AUTO

MICHELIN
ANAKEE ADVENTURE

M+S



**LA LLANTA TRAIL
DISEÑADA PARA CARRETERA
Y LOS CAMINOS**



MEJOR ADHERENCIA

Las tecnologías bi-compuesto 2CT y 2CT+ asociadas con la tecnología Silica Rain Technology (SRT) de una goma a base de sílice en la banda de rodamiento, proporcionan agarre en superficies secas y mojadas.



**EXCELENTE MANEJABILIDAD Y
ESTABILIDAD GRACIAS A UN NUEVO
PERFIL**

El nuevo perfil de la llanta MICHELIN Anakee Adventure mejora el manejo en las curvas, la estabilidad en línea recta y el placer de conducir. Llanta homologada por BMW para la R 1250 GS.

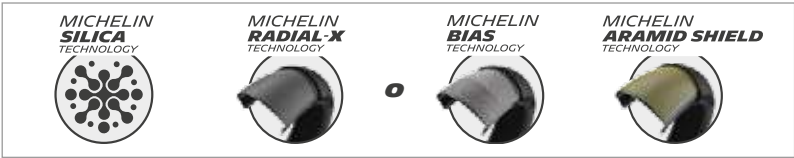


PARA CARRETERA Y CAMINOS

Eficaz en carretera como camino, gracias a una banda de rodamiento con un dibujo muy recortado, con una óptima profundidad y ancho de la ranuras, y con marcaje M + S.

CÓDIGO	MEDIDA
61080110/80R19ANAD	110/80 R19
61080120/70R19ANAD	120/70 R 19
61080130/80R17ANAD	130/80 R 17
61080140/80R17ANAD	140/80 R 17
61080150/70R17ANAD	150/70 R 17

CÓDIGO	MEDIDA
61080150/70R18ANAD	150/70 R 18
61080160/60R17ANAD	160/60 R 17
61080170/60R17ANAD	170/60 R 17
6108090/90-21ANAD	90/90 - 21



Dimensión	TL/TT	CAI	Cámara
120/70 R 17 M/C 58V	TL/TT	585294	17MG
100/90 - 19 M/C 57V	TL/TT	034151	19MF
110/80 R 19 M/C 59V	TL/TT	580026	19MF
120/70 R 19 M/C 60V	TL/TT	993727	19MF
90/90 - 21 M/C 54V	TL/TT	294501	21MD

Dimensión	TL/TT	CAI	Cámara
130/80 R 17 M/C 65H	TL/TT	688509	17MH
140/80 R 17 M/C 69H	TL/TT	156429	17MI
150/70 R 17 M/C 69V	TL/TT	429465	17MI
170/60 R 17 M/C 72V	TL/TT	139513	17MI
150/70 R 18 M/C 70V	TL/TT	966727	18MG

MICHELIN
ANAKEE
STREET



**LA LLANTA POLIVALENTE
DISEÑADA PARA
MOTOS TRAIL CON CILINDRADOS
INFERIORES A 600 CC**



SEGURIDAD EN CARRETERA

Excelente estabilidad y dirigibilidad gracias a los grandes tacos biselados en la banda de rodamiento, que garantizan una mayor robustez en utilización fuera de carretera.



CONTROL EN CAMINO

Dibujo optimizado de la banda de rodamiento para mayor agarre y un desgaste regular en cualquier terreno. La banda de rodamiento tiene forma de V para una mayor adherencia en cualquier terreno.

CÓDIGO

MEDIDA

61080110/90-17ANST	110/90 - 17
61080120/80-18ANST	120/80 - 18
61080130/80-17ANST	130/80 - 17
6108090/90-19ANST	90/90 - 19
61080110/80-18ANST	110/80 - 18
6108080/90-21ANST	80/90 - 21



Dimensión	TL/TT	CAI
80/90 - 21 M/C 48S	TL	631152
90/90 - 21 M/C 54T	TL	490112
90/90 - 19 M/C 52P	TL	742388



Dimensión	TL/TT	CAI
120/90 - 17 M/C 64T	TL	775950
110/80 - 18 M/C 58S	TL	509515
110/90 - 17 M/C 60P	TL	211547
120/80 - 18 M/C 68T	TL	920723
130/80 - 17 M/C 71T	TL	177836



Dimensión	TL/TT	CAI
100/90 - 18 M/C 56P	TL	920488
80/100 - 18 M/C 47P	TL	326398
90/90 - 18 M/C 57P	TL	112566

MICHELIN

CITY GRIP 2

M+S



ELIGE LA MÁXIMA SEGURIDAD SEAN CUALES SEAN LAS CONDICIONES CLIMATOLÓGICAS



EXCELENTE ADHERENCIA

Excelente estabilidad y dirigibilidad gracias a los grandes tacos biselados en la banda de rodadura, que garantizan una mayor robustez en utilización fuera de carretera.



ELEGIDA POR LOS FABRICANTES

La MICHELIN City Grip 2 ha sido seleccionada por los principales fabricantes para equipar sus scooters (YAMAHA, PEUGEOT, etc.).

¿Puede ser la MICHELIN City Grip 2 montada con otras llantas?

Para garantizar la máxima seguridad y rendimiento, nuestras gamas se desarrollan sobre la base de un montaje delantero y trasero uniforme. Por lo tanto, se recomienda no mezclar diferentes gamas en la misma moto. Si se mezclan varias generaciones, recomendamos que el MICHELIN City Grip 2 esté montado en la parte delantera.



CÓDIGO

MEDIDA

61080130/70-12CGRIP	130/70-12
61080110/70-11CGRIP	110/70 - 11
61080120/70-10CGRIP	120/70 - 10
61080120/70-12CGRIP	120/70-12



Dimensión	TL/TT	CAI
120/70 - 13 M/C 53S	TL	686453
110/70 - 13 M/C 48S	TL	334017
120/70 - 15 M/C 56S	TL	624880
110/70 - 16 M/C 52S	TL	930281



Dimensión	TL/TT	CAI
120/70 - 12 M/C 58S REINF	TL	183833
130/70 - 12 M/C 62S REINF	TL	095189
120/70 - 14 M/C 61S REINF	TL	627902
130/70 - 13 M/C 63S REINF	TL	19653
130/60 - 13 M/C 60S REINF	TL	691809
120/80 - 14 M/C 58S	TL	855484



Dimensión	TL/TT	CAI
140/70 - 12 M/C 65S REINF	TL	494607
140/60 - 13 M/C 63S REINF	TL	491976
150/70 - 13 M/C 64S	TL	434660
140/70 - 14 M/C 68S REINF	TL	003142
150/70 - 14 M/C 66S	TL	276504
140/70 - 16 M/C 65S	TL	941396
120/70 - 10 M/C 54L	TL	706533

MICHELIN

COMMANDER III CRUISER



ADHERENCIA EN MOJADO, DURACIÓN Y MANEJABILIDAD PARA TU MOTO CRUISER

LA MEJOR DE SU CATEGORÍA EN SUPERFICIES MOJADAS (1)

Adherencia excepcional en mojado(1), gracias a un compuesto de goma que incorpora la tecnología sílice MICHELIN y un dibujo con una tasa de ranurado un 3% superior a la llanta delantera del MICHELIN Commander II (1).

EXCELENTE DURACIÓN

Duración heredada de la llanta MICHELIN Commander II gracias a un nuevo perfil que mejora la superficie de contacto con el suelo.

EXCELENTE MANEJABILIDAD

La tecnología MICHELIN Aramid Shield combinada con su nuevo perfil, proporcionan a la llanta MICHELIN Commander III Cruiser un mejor manejo en las curvas, superando a la llanta MICHELIN Commander II (1).

¿Se puede mezclar la MICHELIN Commander III con otras llantas?

Para garantizar el mejor nivel de rendimiento y seguridad, nuestras gamas se desarrollan sobre la base de una monta uniforme en la parte delantera y trasera. Por lo tanto, se recomienda que no se mezclen diferentes gamas en la misma motocicleta.

¿Existe alguna recomendación de carga específica para MICHELIN Commander III?

Michelin aconseja respetar la carga máxima recomendada por el fabricante de la motocicleta.



CÓDIGO

MEDIDA

61080100/90B19COM

100/90B19

61080150/80B16COM

150/80B16

MICHELIN
PREMIUM TOUCH
DESIGNMICHELIN
SILICA
TECHNOLOGYMICHELIN
ARAMID SHIELD
TECHNOLOGYMICHELIN
RADIAL X
TECHNOLOGYMICHELIN
BIAS BELTED
TECHNOLOGYMICHELIN
BIAS
TECHNOLOGY

Dimensión	TL/TT	CAI	Cámara
130/90 B 16 M/C 73H REINF	TL/TT	205341	16MI TALC HD / 16MI 2171 / 16MI2 TALC HD / 16MI2
100/90 B 19 M/C 57H	TL/TT	469040	19MF RED HD / 19MF / 19MF HD TALC



Dimensión	TL/TT	CAI	Cámara
180/70 B 15 M/C 76H	TL/TT	999381	15MJ
130/90 B 16 M/C 73H REINF	TL/TT	234596	16MI TALC HD / 16MI 2171 / 16MI2 TALC HD / 16MI2
150/80 B 16 M/C 77H REINF	TL/TT	797694	16MI TALC HD / 16MI 2171 / 16MI2 TALC HD / 16MI2

MICHELIN

PILOT STREET 2



CARRETERA

OFF-ROAD

SEGURIDAD EN SUPERFICIES HÚMEDAS Y SECAS PARA EL USO DIARIO



AGARRE EN MOJADO *

El MICHELIN Pilot Street 2 tiene un dibujo de la banda de rodamiento inspirado en el MotoGPTM, con pequeños surcos centrales y surcos laterales progresivos diseñados para mejorar la evacuación del agua.



CUBRIR DISTANCIAS MÁS LARGAS

Diseñado específicamente para tu moto y scooter, la banda de rodamiento y sus compuestos especiales maximizan la distancia que puedes recorrer **



EVITE SORPRESAS DESAGRADABLES

Los compuestos y el dibujo de la banda de rodamiento hacen de MICHELIN Pilot Street 2 un aliado para serpentear entre el tráfico en seco o en mojado. Muy sensibles a las acciones del piloto, ofrecen una conducción segura y agradable.

CÓDIGO

MEDIDA

61080100/80-17PST2	100/80 - 17
61080100/90-17PST2	100/90 - 17
61080100/90-18PST2	100/90 - 18
61080110/70-17PST2	110/70 - 17
61080110/80-17PST2	110/80 - 17
61080120/80-17PST2	120/80 - 17
61080130/70-17PST2	130/70 - 17

CÓDIGO

MEDIDA

61080140/70-17PST2	140/70 - 17
6108080/100-18PST2	80/100 - 18
6108080/90-17PST2	80/90 - 17
6108090/90-17PST2	90/90 - 17
6108090/90-18PST2	90/90 - 18
6108070/90-17PST2	70/90 - 17



Dimensión	TL / TT	CAI
110/70 - 17 M/C 54S	TL	582768



Dimensión	TL / TT	CAI
140/70 - 17 M/C 66S	TL	546194
130/70 - 17 M/C 62S	TL	188858
120/80 - 17 M/C 61S	TL	266397
100/90 - 17 M/C 55S	TL	920541



Dimensión	TL / TT	CAI
80/100 - 14 M/C 49S REINF	TL	390358
80/100 - 18 M/C 47S REINF	TL	482574
90/90 - 18M/C 57S REINF	TL	607637
100/90 - 18 M/C 62S REINF	TL	678115
100/80 - 17 M/C 58S REINF	TL	179974
110/70 - 17 M/C 54S	TL	582768
90/90 - 14 M/C 52S REINF	TL	630872
80/90 - 17 M/C 50S REINF	TL	993808
80/90 - 14 M/C 46S REINF	TL	79440
90/80 - 17 M/C 53S REINF	TL	200607
90/90 - 17 M/C 49S	TL	226684
100/80 - 17 M/C 52S	TL	503701
70/90 - 17 M/C 43S REINF	TL	525543
110/80 - 17 M/C 57S	TL	727866

MICHELIN

ROAD 6



LA NUEVA LLANTA DE REFERENCIA PARA CARRETERA



LA NUEVA VERSIÓN DE LA GAMA MICHELIN ROAD(1)

MICHELIN Road 6 se beneficia de 2 décadas de innovación constante y del más alto nivel de experiencia.



¡MÁS AGARRE EN MOJADO!

+15% en agarre en mojado que el MICHELIN Road 5(2), gracias a los compuestos 100% con sílice y al nuevo dibujo de la banda de rodadura.



¡DISFRUTA DURANTE MÁS TIEMPO!

El nuevo compuesto de alta tecnología permite aumentar a duración en un 10% (3).

CÓDIGO

MEDIDA

61080110/70ZR17ROAD

110/70ZR17

61080150/60ZR17ROAD

150/60ZR17



Dimensión	TL/TT	CAI
110/70 ZR 17 M/C 54W	TL	618469
120/60 ZR 17 M/C (55W)	TL	009349
120/70 ZR 17 M/C (58W)	TL	830256
110/80 ZR 19 M/C (59W)	TL	055466

Dimensión	TL/TT	CAI
140/70 ZR 17 M/C 66W	TL	782021
150/60 ZR 17 M/C 66W	TL	818332
150/70 ZR 17 M/C (69W)	TL	313146
160/60 ZR 17 M/C (69W)	TL	834270
170/60 ZR 17 M/C (72W)	TL	774473
180/55 ZR 17 M/C (73W)	TL	159304
190/55 ZR 17 M/C (75W)	TL	579939

MICHELIN
SCORCHER 31



LA LLANTA MICHELIN PARA EQUIPAMIENTO DE ORIGEN QUE OFRECE GRANDES PRESTACIONES CON UN DESGASTE UNIFORME DE LA BANDA DE RODAMIENTO



CIRCULA CON TODA CONFIANZA

Destaca su adherencia en carreteras secas y mojadas, gracias al saber hacer de Michelin heredado de la competición.



CONFORT Y ESTABILIDAD EXCEPCIONALES

La flexibilidad de la carcasa y el perfil adaptado de las llantas proporcionan agilidad en la conducción en carreteras sinuosas.

CÓDIGO

MEDIDA

61080130/90B16SCOR

130/90B16

61080180/65B16SCOR

180/65B16

MICHELIN
ARAMID SHIELD
TECHNOLOGY



MICHELIN
BIAS BELTED
TECHNOLOGY



Dimensión	TL/TT	CAI	Cámara
130/90 B 16 M/C 73H REINF	TL/TT	359328	16MI
130/70 B 18 M/C 63H	TL/TT	559098	18MG
100/90 B 19 M/C 57H	TL/TT	986404	19MF HD
130/60 B 19 M/C 61H	TL/TT	605796	19MF

Dimensión	TL/TT	CAI	Cámara
150/80 B 16 M/C 77H REINF	TL/TT	193056	16MI2
180/65 B 16 M/C 81H REINF	TL/TT	781067	
180/70 B 16 M/C 77H	TL	718252	

TECNOLOGÍAS

• COMPUESTO DE GOMA

MICHELIN 2CT TECHNOLOGY



Un compuesto de goma más duro en el centro de la banda de rodamiento, para resistir al desgaste, y más blando en los hombros para un mayor agarre en curva.

MICHELIN 2CT+ TECHNOLOGY



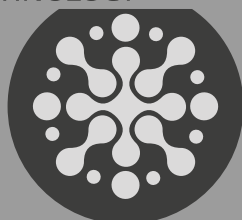
Una goma más dura debajo del compuesto blando de los hombros proporciona una mayor rigidez en inclinación en las curvas para una mayor estabilidad, especialmente bajo fuerte aceleración o fuerte frenada.

MICHELIN SILICA TECHNOLOGY



Los compuestos con sílice MICHELIN proporcionan un mejor agarre con bajas temperaturas y en suelos mojados, sin que la llanta pierda su resistencia al desgaste. En off-road asegura la resistencia de los tacos en la banda de rodamiento.

MICHELIN CARBON BLACK TECHNOLOGY



El refuerzo en la goma con negro de carbono MICHELIN se utiliza en los compuestos para mejorar el agarre de la llanta.

• DIBUJO DE LA BANDA DE RODAMIENTO

MICHELIN ADAPTIVE DESIGN



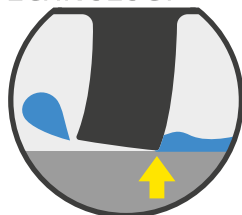
El dibujo de la banda de rodamiento está diseñada específicamente en función del terreno. El número, la forma, la profundidad y la distribución de los tacos y las laminillas se estudian cuidadosamente en relación al tipo de terreno por donde va a circular la llanta, proporcionando tracción y permitiendo el máximo ángulo de inclinación.

MICHELIN PREMIUM TOUCH DESIGN



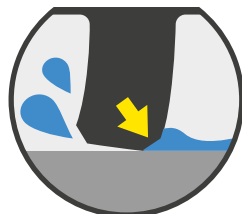
Crea un efecto de terciopelo con contraste de negros en los marcajes de los flancos de la llanta para realzar su estética.

MICHELIN WATER SIPE TECHNOLOGY



La tecnología MICHELIN Water Sipe ofrece más agarre en mojado, gracias a las laminillas patentadas que aumentan la capacidad de evacuación del agua. Un aumento gradual de las laminillas permite que la llanta rompa la película de agua.

MICHELIN WATER BRAKE TECHNOLOGY



Las laminillas patentadas con la tecnología MICHELIN Water Brake permiten ofrecer un agarre excepcional en mojado. La tecnología MICHELIN Water Brake incluye laminillas transversales para mejorar la frenada en mojado, los chaflanes en los bordes de las laminillas evitan una forma de desgaste irregular en condiciones de utilizaciones severas. Las laminillas transversales permiten que la llanta rompa la película de agua y así asegura una frenada excepcional en mojado.

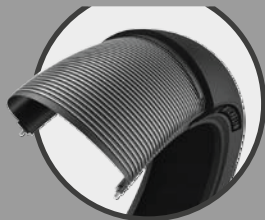
MICHELIN WATER EVERGRIP TECHNOLOGY



La tecnología MICHELIN Water Sipe y la tecnología MICHELIN Water Brake permiten una mejor evacuación del agua para mayor seguridad en carreteras mojadas, lo normal es que la capacidad de almacenamiento de agua disminuye a medida que se desgasta la llanta. No es el caso con la tecnología MICHELIN Water Evergrip ya que las laminillas son evolutivas. A medida que se desgasta la llanta, los canales son cada vez más anchos, el aumento de la sección y por lo tanto del volumen de ranurado aporta a la llanta una mayor capacidad para almacenar y evacuar agua.

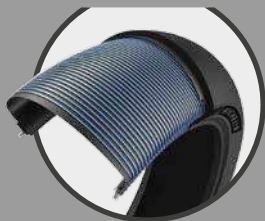
• ESTRUCTURA Y CARCASA

MICHELIN RADIAL-X TECHNOLOGY



Uno de los inventos más famosos de Michelin, la tecnología MICHELIN Radial-X con lonas de carcasa a 90°, proporciona adherencia, estabilidad y confort.

MICHELIN RADIAL-X EVO TECHNOLOGY



Michelin ha sido un referente de la tecnología radial durante muchos años con las lonas de carcasa a 90° que proporcionan grip y una mayor huella de contacto lo que permite más ángulo de inclinación. Los flancos de la nueva generación de llantas radiales X utilizan una lona de carcasa especial que proporciona aún más flexibilidad y mayor comodidad al absorber las deformaciones de la carretera, inclusive a alta velocidad, la llanta permanece estable, haciéndolo completamente compatible para las motos más potentes. El manejo y la capacidad de respuesta de la llanta está optimizada para proporcionar un mayor placer de conducción sin comprometer la seguridad.

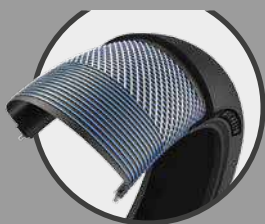
MICHELIN RADIAL-2AT TECHNOLOGY

La tecnología MICHELIN Radial 2AT proporciona la resistencia y estabilidad necesarias para las motos más pesadas incluso con equipaje y pasajeros, además del confort esperado para largos recorridos. La tecnología MICHELIN 2AT combina excepcionalmente elementos de la estructura diagonal y radial de la llanta, proporcionando el mejor compromiso entre ambos: del diagonal, la capacidad para soportar peso adicional, y del radial para el confort.

MICHELIN RADIAL-ACT+ TECHNOLOGY

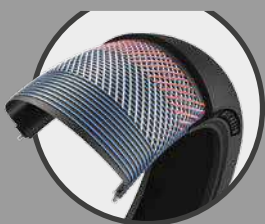
Una sola lona de carcasa con un ángulo cercano a los 90°, permite tener la flexibilidad necesaria en la zona de la cima, conservando la rigidez en los flancos y los hombros, gracias a la vuelta de la lona de carcasa que se cruza en diagonal en los flancos. Una cima blanda proporciona más estabilidad, mientras la rigidez de los flancos y de los hombros minimizan los movimientos cuando se tumba en curva.

MICHELIN
REINFORCED
RADIAL-X^{EVO}
TECHNOLOGY



La nueva generación de carcasa X-radial combinada con una lona de refuerzo es la solución óptima para motos pesadas al mejorar el confort de conducción sin comprometer la seguridad.

MICHELIN
HIGH DENSITY
TECHNOLOGY



Un grueso espesor de goma en la banda de rodamiento combinado por tres capas de lona de refuerzo permiten mejorar la resistencia de la llanta a los pinchazos.

MICHELIN
BIAS BELTED
TECHNOLOGY



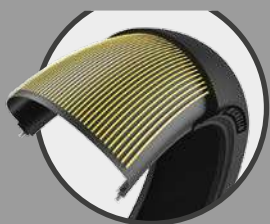
Estructura bias de la carcasa de la llanta cinchada en la cima mediante un cinturón formado por una o dos capas de lonas cruzadas.

MICHELIN
BIAS
TECHNOLOGY



La carcasa de una llanta diagonal está constituida por 2 o más capas de lonas con cables orientadas oblicuamente y cruzadas entre ellas. El ángulo que forma las 2 lonas cruzadas se adapta en cada tipo de llanta para cambiar las prestaciones. La estructura es homogénea, la cima y los flancos ofrecen propiedades mecánicas semejantes y hace que pueda soportar mucha carga.

MICHELIN
ARAMID SHIELD
TECHNOLOGY



Una mayor densidad en la estructura en la cima, reduce la deformación de la carcasa, lo que favorece la respuesta y manejo. Las lonas en la cima con hilos en fibra de aramida reducen el peso, proporcionan una excelente estabilidad y resisten a las deformaciones por centrifugación, inclusive a alta velocidad y a altas temperaturas.



www.conauto.com.ec



WHATSAPP
099 345 5555



CALL CENTER
045 305 000
Opción 1



MAIL
pedidos@conauto.com.ec



APP
Conauto
Para iOS y Android

CONAUTO

