

**27R1000****MOTOREX**
AUTOMOTIVE PRODUCTS

FICHA TÉCNICA

MATERIALES

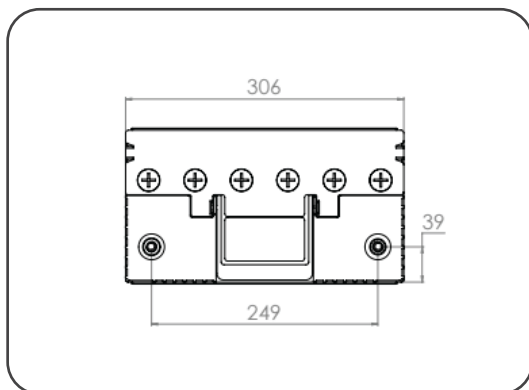
CAJA / CUBIERTA	REJILLAS POSITIVAS	REJILLAS NEGATIVAS
COPOLÍMERO POLIPROPILENO	LAMINADA / PLOMO - CALCIO - ESTAÑO	LAMINADA / PLOMO - CALCIO - ESTAÑO

APLICACIÓN	A. AUTOMOTRIZ
VOLTAJE NORMAL	12V
TERMINALES	POSTE
POLARIDAD	DERECHA
COLOR	NEGRO
PESO	16,66

ESPECIFICACIONES TÉCNICAS

CAPACIDAD DE RESERVA (MIN)	CA 22°C (A)	CA 0 °C (A)	CCA-18°C (A)	DENSIDAD ELECTROLITO(G/L)
137	927	834	680	1260+/-0,1

TERMINALES



DIBUJO CAJA

