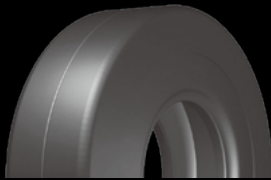




G-1A

[← Volver](#)



Deslice el cursor sobre la imagen

Aplicación:



- Neumático Convencional
- De aplicación especial para túneles y operaciones subterráneas de minería
- Compuesto de caucho diseñado para brindar óptimas propiedades de resistencia a los cortes, pinchaduras y desgaste
- El grosor de la banda de rodamiento aumenta la resistencia a perforaciones de rocas

SIZE	TRA CODE	PLY	STAR CODE	STANDARD	DESIGN SIZE(mm)		MAX/MIN LOAD (kg)		PRESSURE (kPa)		DEPTH (mm)	TUBE VALVE	TYRE
					Section width	Overall diameter	50Km/h	10Km/h	50Km/h	10Km/h			
10.00-20	L-4S				278	1073	2300	3260	450	670		DG08C	TT
12.00-20	L-5S				315	1175	3040	5450	490	700	51	DG09C	TT
12.00-20	L-5S				315	1175	3350	5890	570	800	51	DG09C	TT
12.00-20	L-5S				315	1175		6700		1000	51	DG09C	TT
17.5-25	L-3S			14.00/1.5	445	1350	3930	6700	260	420		DG09C	TT
17.5-25	L-5S			14.00/1.5	445	1400	5000	8250	400	575	60	DG09C	TT
18.00-25	L-5S			13.00/2.5	500	1675	8750	15000	575	750	78	HZ01	TL
26.5-25	L-5S			22.00/3.0	675	1800	11200	17000	425	550	89	JZ01	TL
26.5-25	L-5S			22.00/3.0	675	1800	11200	17000	425	550	89	JZ01	TL
29.5-25	L-5S			25.00/3.5	750	1875	12850	20000	400	525	93.5	JS01C	TL
29.5-29	L-5S			25.00/3.5	750	2025	14000	21200	400	525	95	JS01C	TL
29.5-29	L-5S			25.00/3.5	750	2025	15000	23600	475	625	95	JS01C	TL