

# SONETTO

## Compresores de aire



SONETTO 8-20

**ALUP**  
Kompressoren

## ALUP

Impulsado por la tecnología. Diseñado desde la experiencia.

*Alup Kompressoren tiene 85 años de experiencia industrial. Nuestro objetivo es ofrecer soluciones de aire comprimido que nos permitan ser la primera elección de nuestros clientes. Para alcanzar este objetivo invertimos continuamente en el desarrollo de productos para estar seguros de poder ofrecer siempre:*

- Alto rendimiento y excelente calidad
- Soluciones integradas diseñadas
- Máxima eficiencia energética
- Coste de propiedad total
- Cuidado del medioambiente

[www.alup.com](http://www.alup.com)



## La potencia de la gama Sonetto

*Los compresores de tornillo Sonetto proporcionan aire comprimido de modo eficaz y funcionan con niveles sonoros muy bajos gracias al buen aislamiento acústico. La amplia oferta de múltiples modelos y configuraciones podrá satisfacer todas sus necesidades de aire comprimido.*

### Compacto, eficiente y fácil de usar

- Se instala fácilmente en el lugar de trabajo gracias a sus dimensiones reducidas.
- Controlador simple para un fácil funcionamiento.

### Instalación completa

Instalado en un depósito con secador, esta solución le permite:

- Ahorrar los costes de instalación.
- Reducir el riesgo de fugas de aire.
- Completar su instalación con filtros y bypass de secador para una alta calidad del aire y fácil mantenimiento.

### Bajos niveles de ruido

Gracias a su buen aislamiento acústico, Sonetto se puede instalar en el lugar de trabajo. Esto da lugar a:

- Baja caída de presión desde el compresor al equipo de aire para ahorrar energía.
- Menores costes de instalación debido a la necesidad limitada de tuberías.
- Menor riesgo de fugas de aire.



## La gama que satisface todas sus necesidades

*Con la gama Sonetto 8-20 conseguirá una solución completa, eficaz y fiable, diseñada para adaptarse a sus necesidades.*

### Una amplia oferta

- Tamaño de potencia disponible entre 8 y 20 hp.
- 3 variantes de presión.
- La gama completa está disponible instalada en un depósito de aire (270l & 500l) con secadores por refrigeración.

### Filtrado de aire y separación de aceite de alta eficiencia

- La entrada de aire de alta calidad impide que penetren partículas de polvo más grandes
- La entrada de aire en la parte fría del compresor asegura una temperatura de funcionamiento excelente.
- Los filtros encapsulados de 2 micrones aseguran que en el compresor entre solamente aire limpio, mejorando la fiabilidad total.
- El separador de aceite asegura un arrastre de aceite inferior a 3 ppm gracias al separador ciclónico, la gravedad y el filtro de separación.

### Fácil acceso

- Mantenimiento sencillo gracias a los paneles extraíbles.
- Bajos costes de mantenimiento.
- Fácil de desplazar y transportar gracias a las ranuras para horquillas en los modelos montados en base (FM).

### Las opciones que necesita

- Secadores externos disponibles para todos los modelos montados sobre depósito (TM).
- Los pre-filtros y los post-filtros del secador permiten mejorar la calidad del aire.
- Bypass de secador para un mantenimiento fácil y rápido del secador sin interrupción de la producción.
- Estribos para carretilla para una manipulación flexible de las unidades TM.



## Pequeñas dimensiones, gran flexibilidad

La gama Sonetto está disponible montada en base, montada sobre tanque y montada sobre tanque con secador. El tanque de aire para la gama está disponible con dos capacidades: 270 y 500 litros. Con esta amplia variedad de versiones y modelos, Sonetto establece un nuevo estándar para potencia de funcionamiento, calidad, seguridad de funcionamiento, vida útil y confort de utilización.

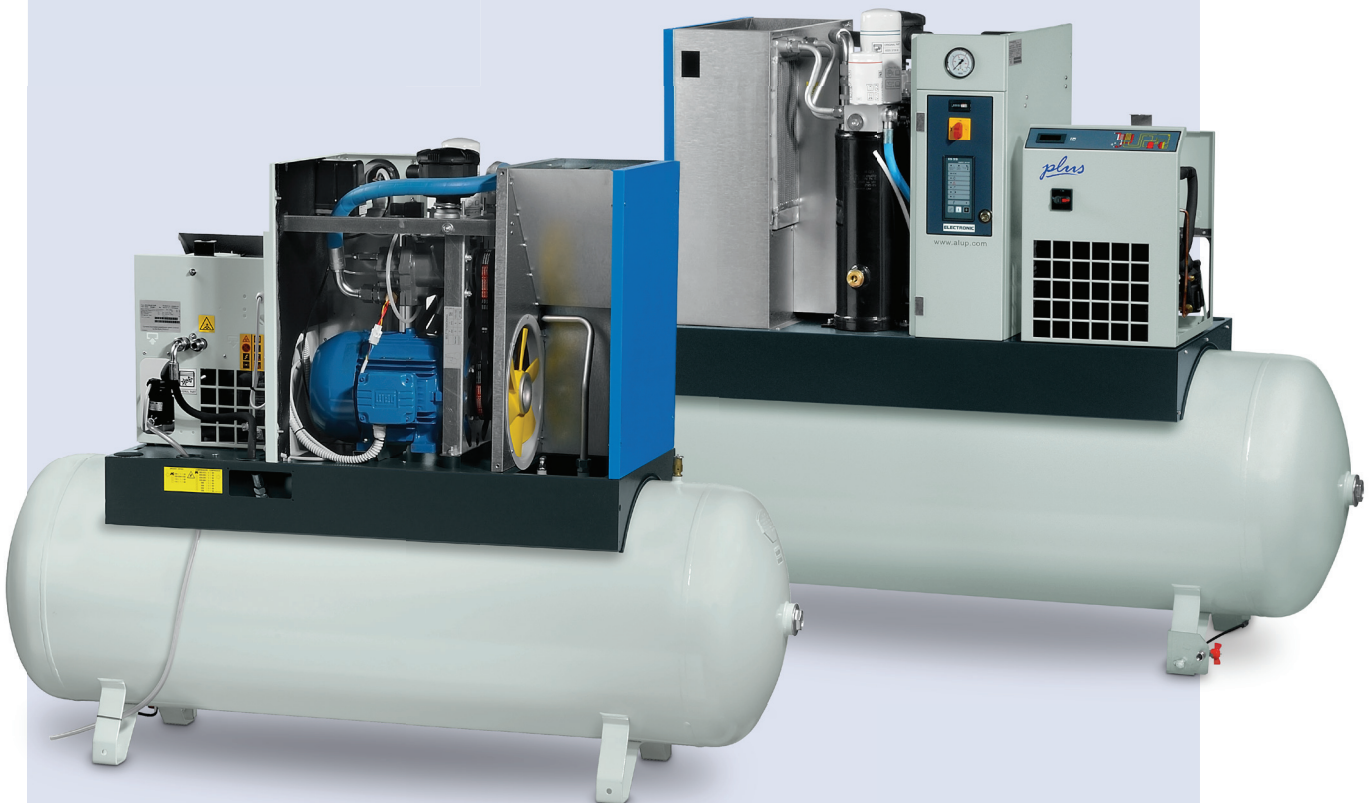
### Beneficios para el usuario

#### Diseño compacto

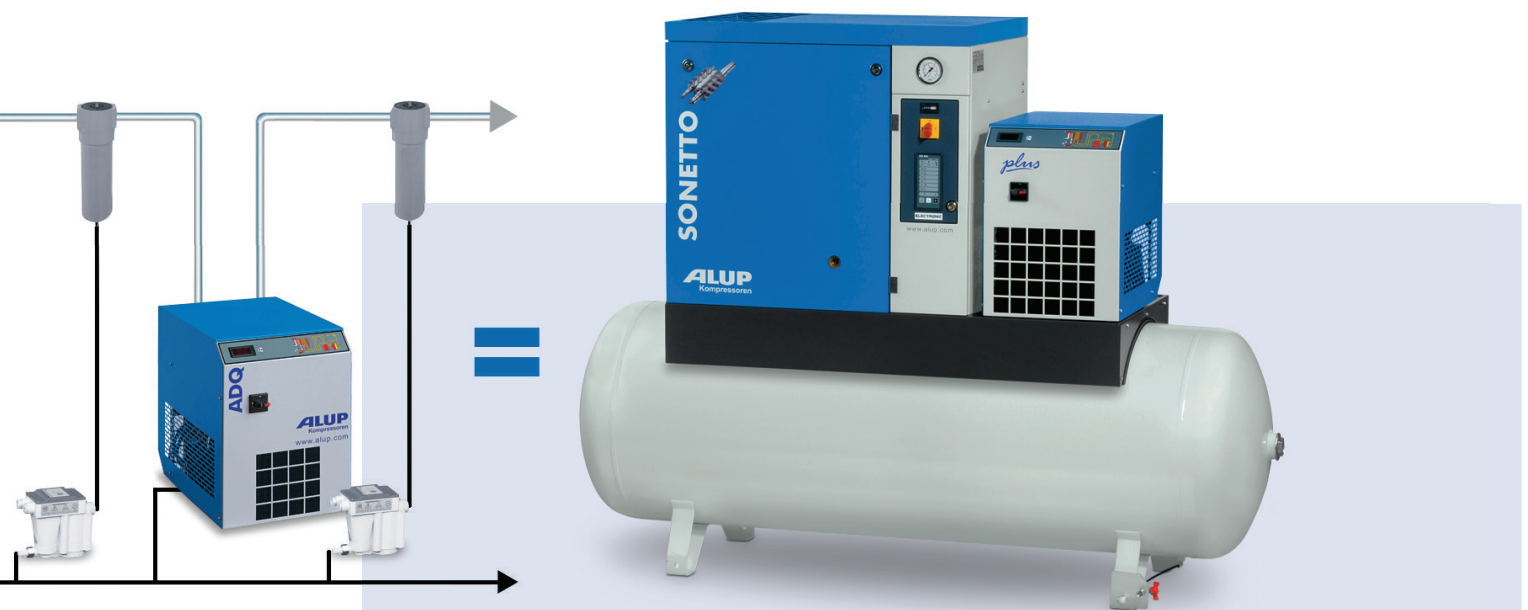
- Solución montada sobre depósito para ahorrar espacio.
- El secador refrigerativo ADQ, ligero y compacto simplifica su instalación y asegura aire comprimido de alta calidad. El drenaje permite eliminar el condensado sin desperdiciar aire comprimido: esto da lugar a significativos ahorros de energía.

#### Mantenimiento seguro y rápido

- Posicionamiento ideal de los componentes de mantenimiento.
- Menores costes de mantenimiento.



## Una solución completa para satisfacer sus necesidades de aire comprimido

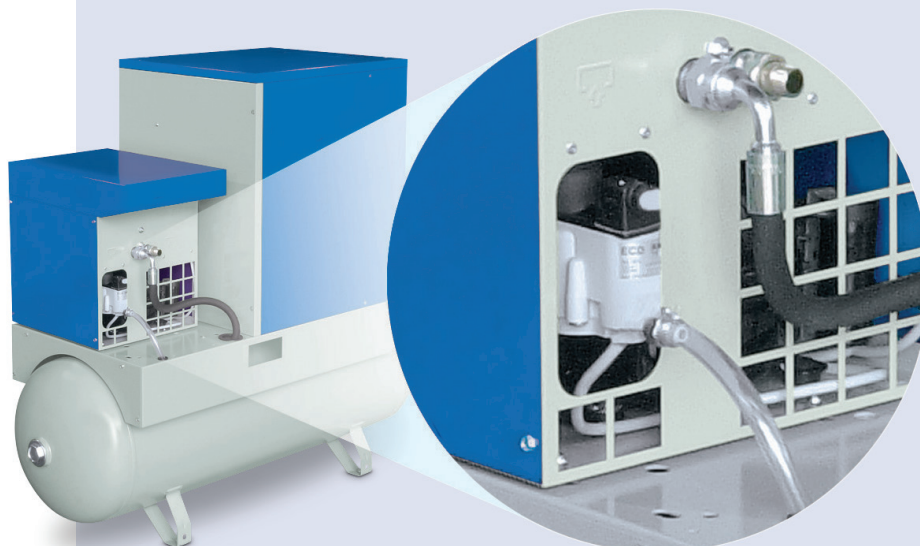


### Mayor eficiencia

- Grupos de compresión de alta eficiencia y debidamente probados garantizan su total tranquilidad.
- Consumo de energía reducido gracias al motor eléctrico Eff1 clase F de aislamiento, protección IP55.
- Separador de aceite diseñado para garantizar la caída de presión mínima y un arrastre de aceite inferior a 3 ppm.

### Confort de utilización

- El nivel muy bajo de ruido permite instalar la máquina cerca del lugar de trabajo.
- Control del aceite fácil a través de la mirilla de vidrio externa del nivel de aceite.

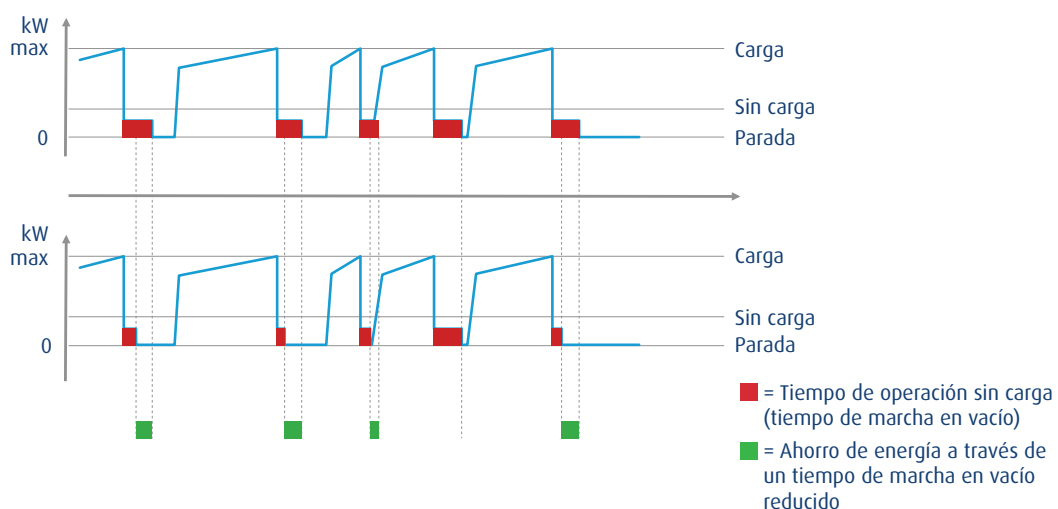


# OPTIMICE SUS OPERACIONES

## ES99: Controlador de ahorro energético

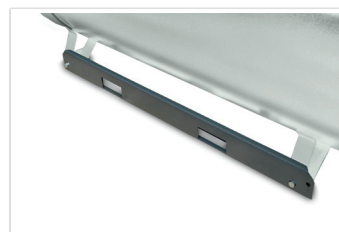


Alup ES99 le ofrece un panel de control sencillo que comprende un set completo de mensajes de estado de proceso para simplificar el funcionamiento cotidiano. Además, el software ES99 ajusta el tiempo de carga-no-carga al consumo efectivo de aire comprimido, evitando que el motor eléctrico funcione cuando no se necesita.



## Opciones disponibles

- Gracias a los estribos de carretilla, podrá desplazar fácilmente y posicionar Sonetto en la sala de compresores.
- Para mejorar la calidad del aire, puede completar su instalación con pre-filtros y post-filtros coalescentes. El drenaje centralizado descargará toda la humedad de los filtros, del secador y del depósito. Gracias al bypass de secador podrá efectuar el mantenimiento del secador sin interrumpir el funcionamiento del compresor y por consiguiente tampoco su equipo de aire.
- El aceite de calidad alimentaria es la correcta solución para aplicaciones con alimentos, bebidas u de otro tipo donde la contaminación de aceite puede perjudicar el proceso de producción.



## Datos técnicos

Modelo	Presión de trabajo máx. bar/psi	Caudal libre de aire*			Potencia del motor		Nivel sonoro** dB(A)	Dimensiones FM			Peso FM kg	
		m³/min	l/s	cfm	kW	hp		Longitud mm	Ancho mm	Altura mm		
Sonetto 8	8	7,5/109	0,75	12,5	26,5	5,5	7,5	66	810	650	995	156
	10	9,5/138	0,63	10,5	22,3							
Sonetto10	8	7,5/109	1,02	17,0	36,1	7,5	10	66	810	650	995	167
	10	9,5/138	0,92	15,3	32,5							
	13	12,5/181	0,56	9,3	19,8							
Sonetto 15	8	7,5/109	1,43	23,8	50,5	11	15	68	810	650	995	180
	10	9,5/138	1,31	21,8	46,3							
	13	12,5/181	0,89	14,8	31,5							
Sonetto 20	8	7,5/109	1,75	29,2	61,9	15	20	69	810	650	995	189
	10	9,5/138	1,65	27,5	58,3							
	13	12,5/181	1,19	19,8	42,1							
Sonetto 8 270L	8	7,5/109	0,75	12,5	26,5	5,5	7,5	66	1533	650	1352	191
	10	9,5/138	0,63	10,5	22,3							
Sonetto10 270L	8	7,5/109	1,02	17,0	36,1	7,5	10	66	1533	650	1352	202
	10	9,5/138	0,92	15,3	32,5							
Sonetto 15 270L	8	7,5/109	1,43	23,8	50,5	11	15	68	1533	650	1352	215
	10	9,5/138	1,31	21,8	46,3							
Sonetto 20 270L	8	7,5/109	1,75	29,2	61,9	15	20	69	1533	650	1352	224
	10	9,5/138	1,65	27,5	58,3							
Sonetto 8 500L	8	7,5/109	0,75	12,5	26,5	5,5	7,5	66	1935	650	1483	281
	10	9,5/138	0,63	10,5	22,3							
Sonetto10 500L	8	7,5/109	1,02	17,0	36,1	7,5	10	66	1935	650	1483	292
	10	9,5/138	0,92	15,3	32,5							
	13	12,5/181	0,56	9,3	19,8							
Sonetto 15 500L	8	7,5/109	1,43	23,8	50,5	11	15	68	1935	650	1483	305
	10	9,5/138	1,31	21,8	46,3							
	13	12,5/181	0,89	14,8	31,5							
Sonetto 20 500L	8	7,5/109	1,75	29,2	61,9	15	20	69	1935	650	1483	314
	10	9,5/138	1,65	27,5	58,3							
	13	12,5/181	1,19	19,8	42,1							
Sonetto 8 270L plus	8	7,5/109	0,75	12,5	26,5	5,5	7,5	66	1533	650	1352	219
	10	9,5/138	0,63	10,5	22,3							
Sonetto10 270L plus	8	7,5/109	1,02	17,0	36,1	7,5	10	66	1533	650	1352	245
	10	9,5/138	0,92	15,3	32,5							
Sonetto 15 270L plus	8	7,5/109	1,43	23,8	50,5	11	15	68	1533	650	1352	259
	10	9,5/138	1,31	21,8	46,3							
Sonetto 20 270L plus	8	7,5/109	1,75	29,2	61,9	15	20	69	1533	650	1352	277
	10	9,5/138	1,65	27,5	58,3							
Sonetto 8 500L plus	8	7,5/109	0,75	12,5	26,5	5,5	7,5	66	1935	650	1483	309
	10	9,5/138	0,63	10,5	22,3							
Sonetto10 500L plus	8	7,5/109	1,02	17,0	36,1	7,5	10	66	1935	650	1483	335
	10	9,5/138	0,92	15,3	32,5							
	13	12,5/181	0,56	9,3	19,8							
Sonetto 15 500L plus	8	7,5/109	1,43	23,8	50,5	11	15	68	1935	650	1483	349
	10	9,5/138	1,31	21,8	46,3							
	13	12,5/181	0,89	14,8	31,5							
Sonetto 20 500L plus	8	7,5/109	1,75	29,2	61,9	15	20	69	1935	650	1483	367
	10	9,5/138	1,65	27,5	58,3							
	13	12,5/181	1,19	19,8	42,1							

Plus: Con secador por refrigeración montado sobre depósito

\* Rendimiento de la unidad medido de acuerdo con ISO 1217, Anexo C, última edición.

\*\* Nivel sonoro medido de acuerdo con ISO 2151 2004.







**IMPULSADO POR LA TECNOLOGÍA DISEÑADO DESDE LA EXPERIENCIA**



**PÓNGASE EN CONTACTO CON SU REPRESENTANTE  
LOCAL ALUP**

