
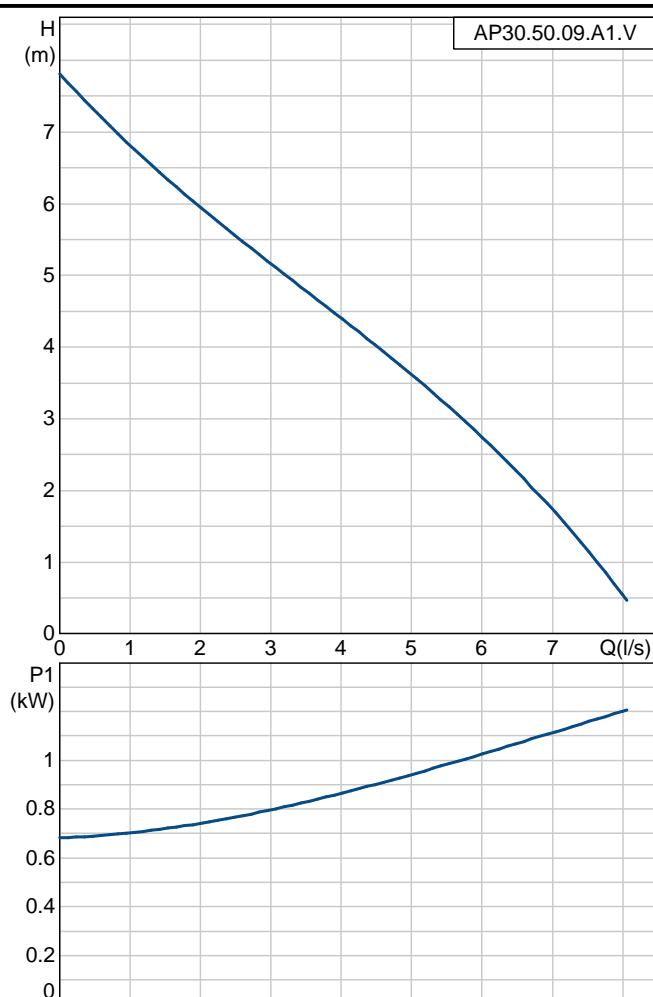


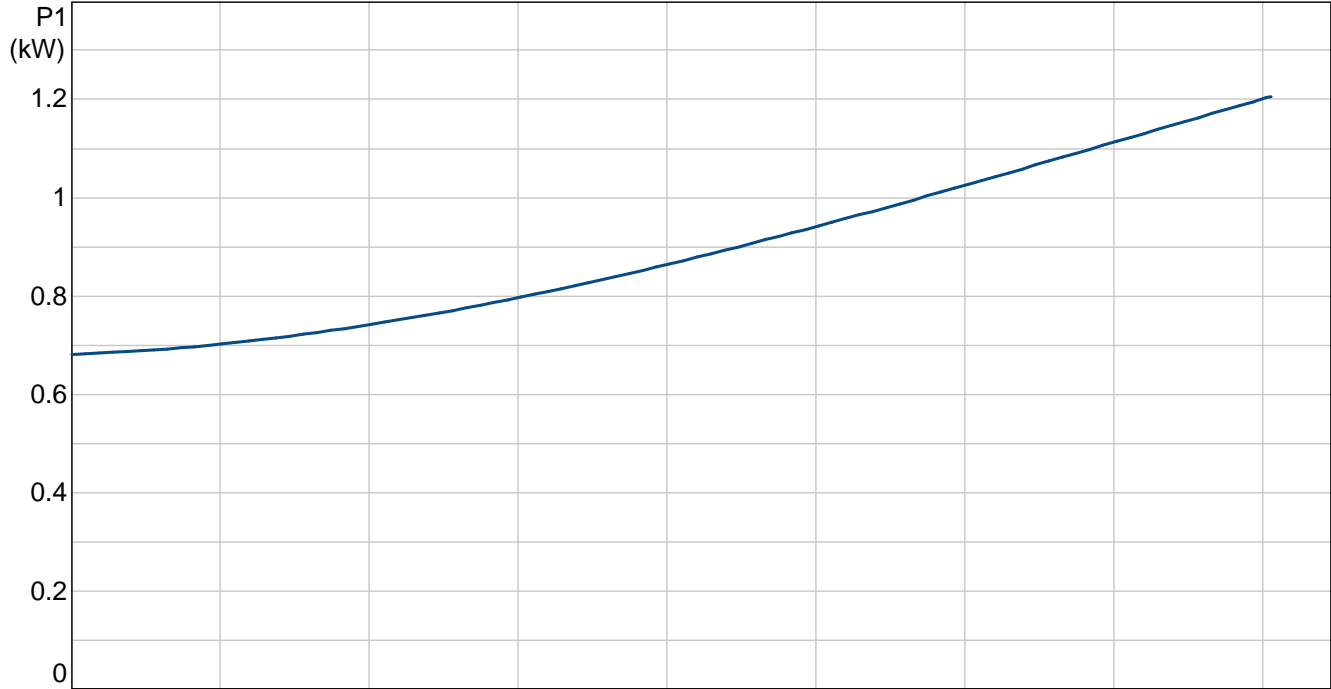
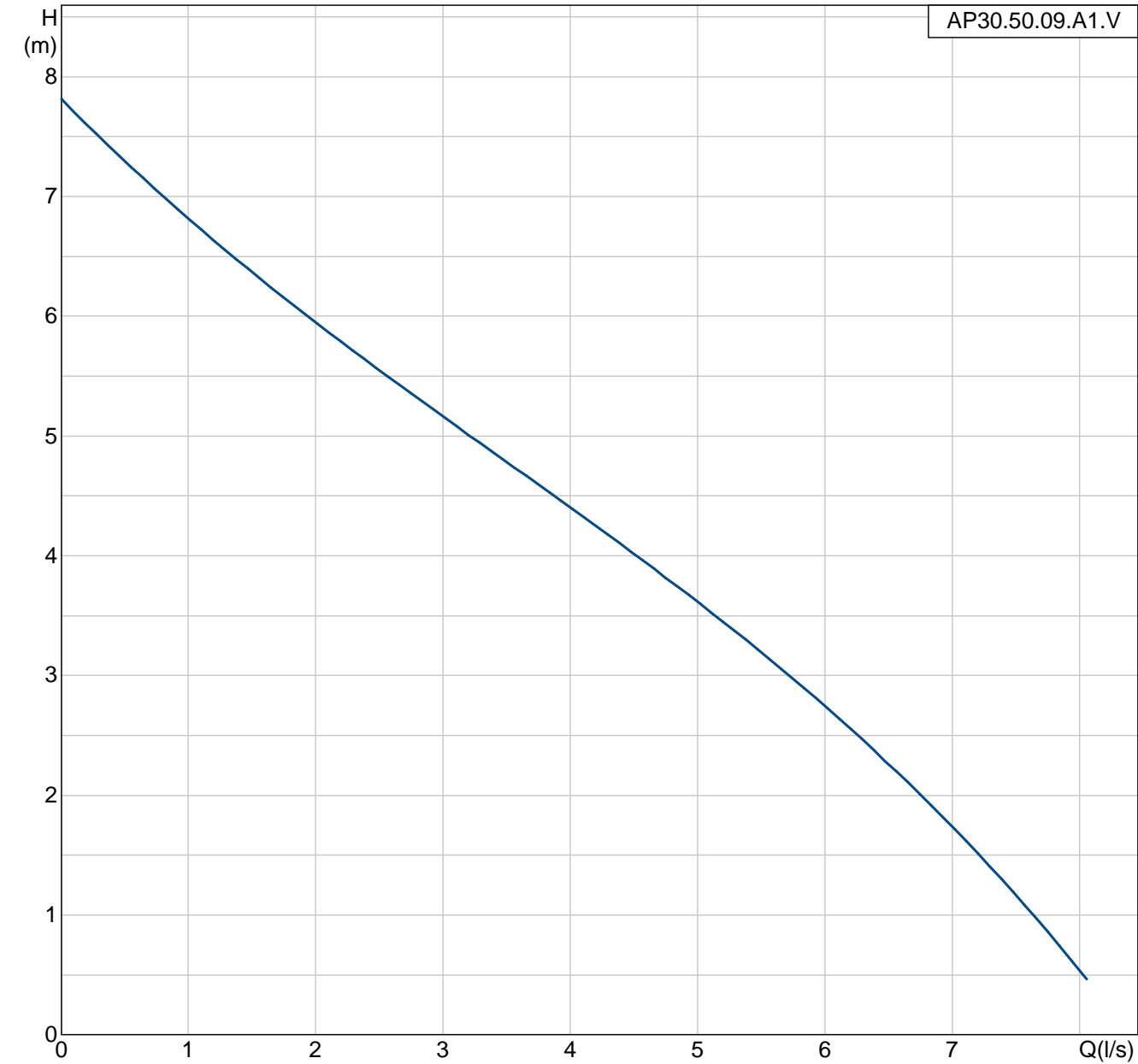
Posición	Contar	Descripción	Precio unitario
	1	<p>AP30.50.09.A1.V</p>  <p>Advierta! la fotografia puede diferir del actual producto</p> <p>Código: 96003469 Bomba sumergible de efluentes</p> <p>Bomba sumergible vertical monocelular de fundición con motor sumergible 1-fásico incorporado.</p> <p>La bomba lleva una placa base y un asa.</p> <p>La bomba se suministra con un cable de red de 10 m con cuadro de control incluyendo arrancador y protección de motor, interruptor de nivel con 10 m de cable para arranque y parada automáticos y 0,8 m de cable de red.</p> <p>30 mm de paso libre, apto para bombear agua de superficie, agua subterránea, aguas residuales y similar.</p> <p>La bomba tiene un doble cierre y una cámara intermedia de aceite rellena de aceite especial no tóxico.</p> <p>La clase de aislamiento del motor es F y lleva cojinetes de bolas ranurados de larga vida, engrasados de por vida.</p> <p>está lista para instalación tanto autónoma como con un sistema de autoacoplamiento.</p> <p>Líquido: Temperatura min. del líquido: 0 °C Temperatura max. del líquido: 40 °C</p> <p>Datos técnicos: Diám. máx. de las partículas: 30 mm</p> <p>Materiales: Material, cuerpo hidráulico: Fundición 0.6025 DIN W.-Nr. 35 B ASTM Material, impulsor: Fundición 0.6025 DIN W.-Nr. 35 B ASTM</p> <p>Instalación: Profundidad máx. instalación: 10 m</p> <p>Datos eléctricos: Potencia de entrada velocidad 1-2-3: Potencia de entrada (P1): 1.2 kW</p>	Precio bajo pedido

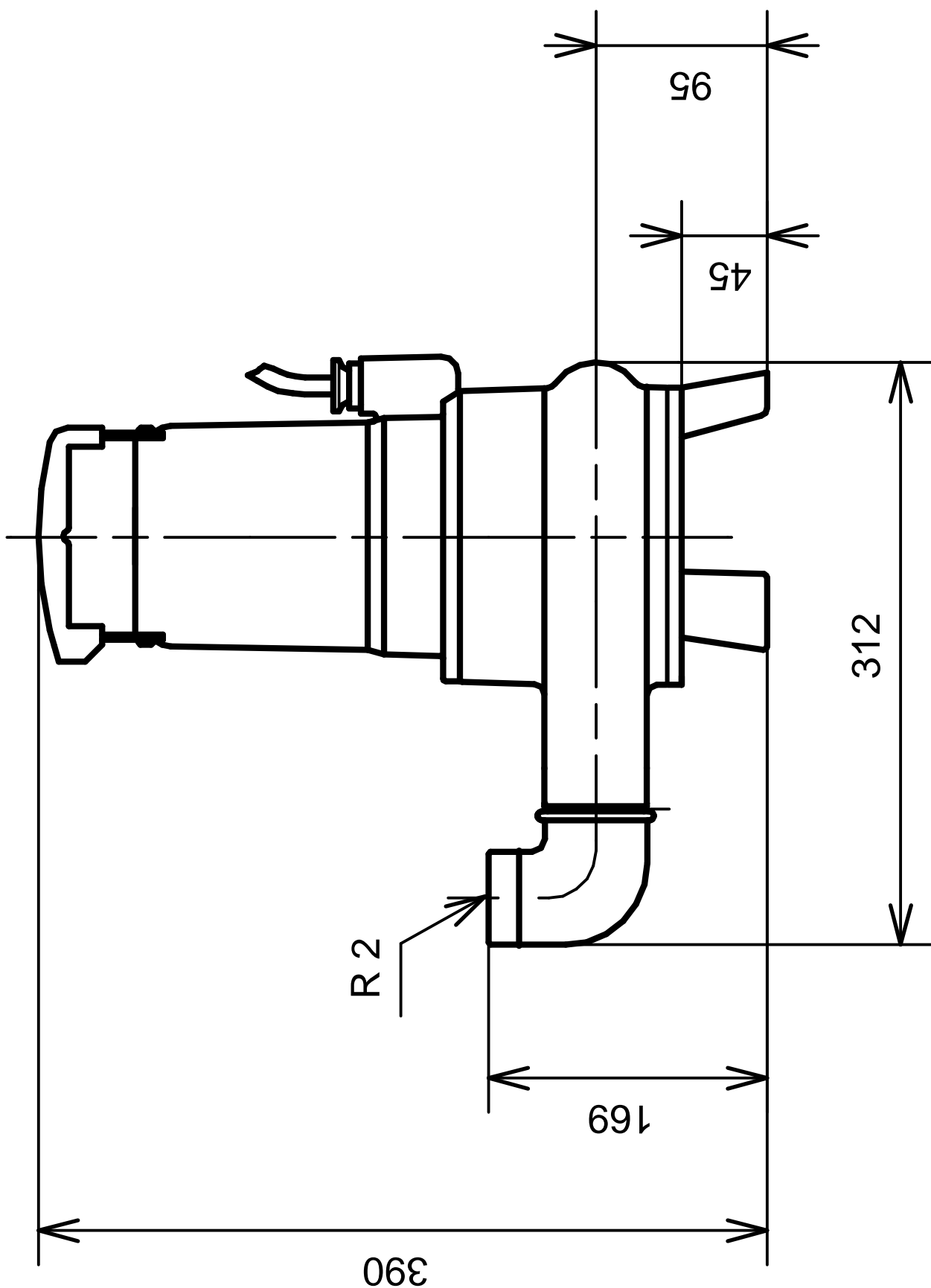
<i>Posición</i>	<i>Contar</i>	<i>Descripción</i>	<i>Precio unitario</i>
		Frecuencia red: 60 Hz Corriente nominal: 5.4 A Corriente en velocidad 1-2-3: Corriente de arranque en velocidad 1-2-3: Cos phi - factor de potencia: 0,97 Velocidad nominal: 3450 rpm Condensador - trabajo: 20 µF/400 V Grado de protección (IEC 34-5): IP68 Clase de aislamiento (IEC 85): F Longitud del cable: 10 m Tipo de enchufe de cable: NONE Otros: Peso neto : 25 kg	

Descripción	Valor
Modelo:	AP30.50.09.A1.V
Código:	96003469
Número EAN:	5700390491857
Controles:	
Panel de control:	panel de control incluido
Interruptor de nivel:	inter. nivel
Líquido:	
Temperatura min. del líquido:	0 °C
Temperatura max. del líquido:	40 °C
Datos técnicos:	
Diám. máx. de las partículas:	30 mm
Materiales:	
Material, cuerpo hidráulico:	Fundición 0.6025 DIN W.-Nr. 35 B ASTM
Material, impulsor:	Fundición 0.6025 DIN W.-Nr. 35 B ASTM
Instalación:	
Profundidad máx. instalación:	10 m
Inst. en seco / sumergida:	S
Inst hori/verti:	vertical
Potencia de entrada velocidad 1-2-3:	
Potencia de entrada (P1):	1.2 kW
Frecuencia red:	60 Hz
Corriente nominal:	5.4 A
Corriente de arranque en velocidad 1-2-3:	
Cos phi - factor de potencia:	0,97
Velocidad nominal:	3450 rpm
Condensador - trabajo:	20 µF/400 V
Grado de protección (IEC 34-5):	IP68
Clase de aislamiento (IEC 85):	F
Longitud del cable:	10 m
Tipo de enchufe de cable:	NONE
Otros:	
Peso neto:	25 kg

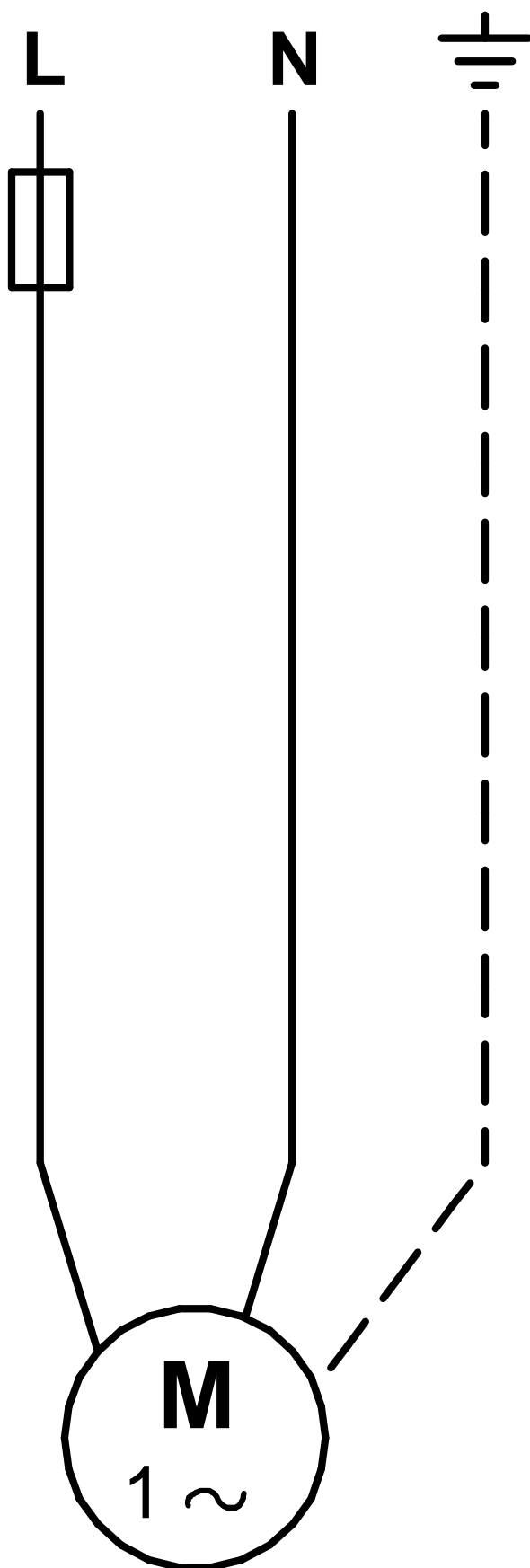


AP30.50.09.A1.V





¡Nota! Todas las unidades están en [mm] a menos que otras estén expresadas



¡Nota! Todas las unidades están en [mm] a menos que otras estén expresadas